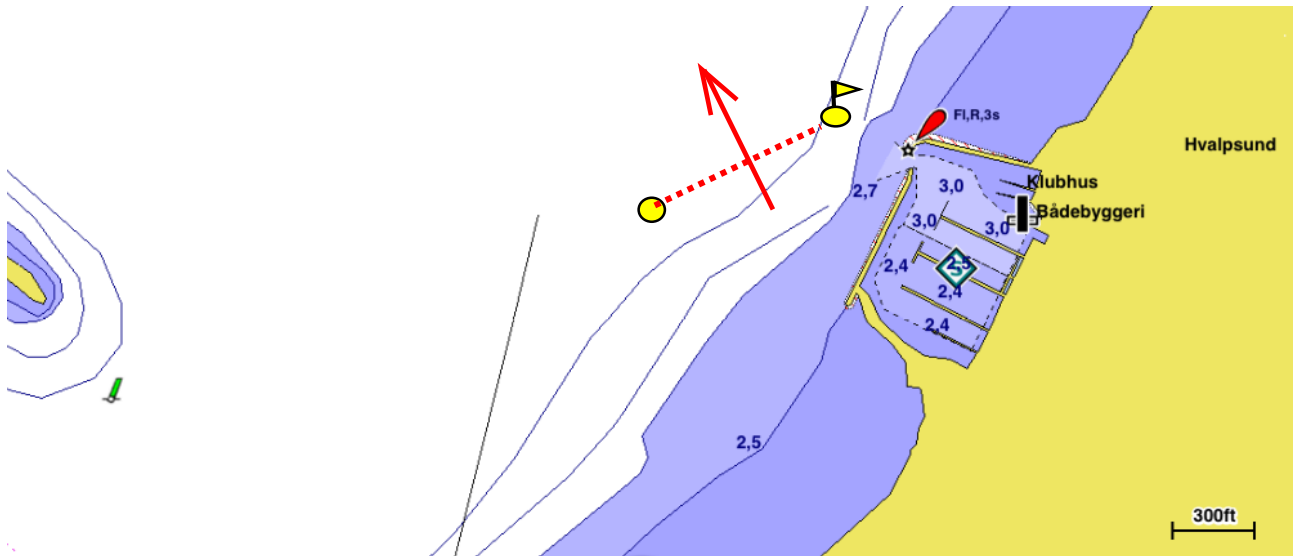
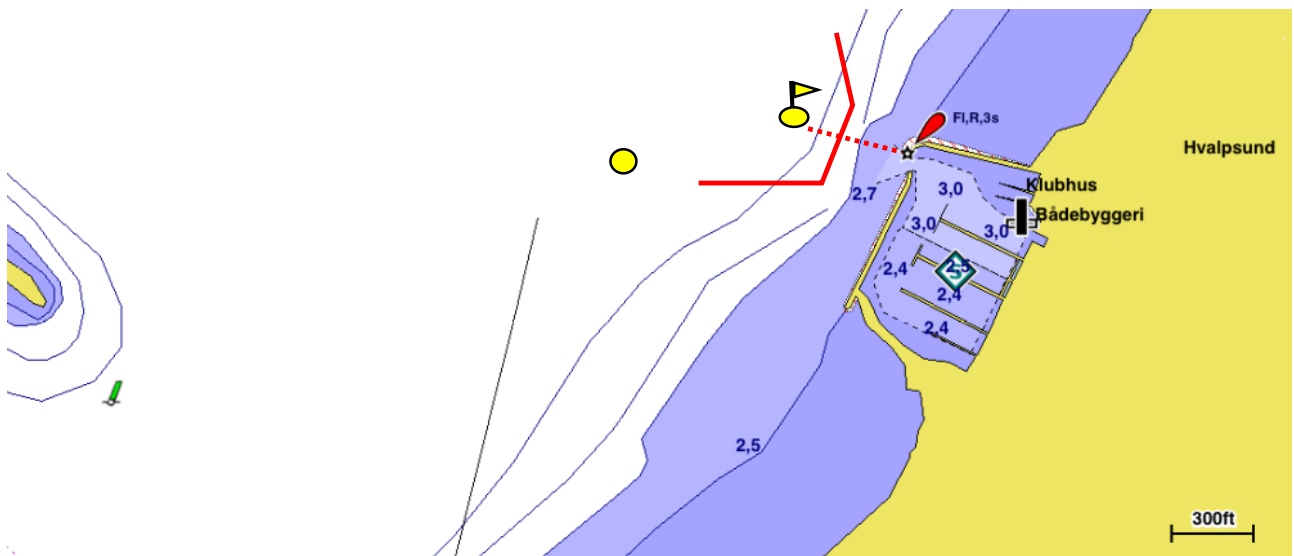


Start imellem de 2 bøjer, hvis ikke andet er meddelt på skippermødet.

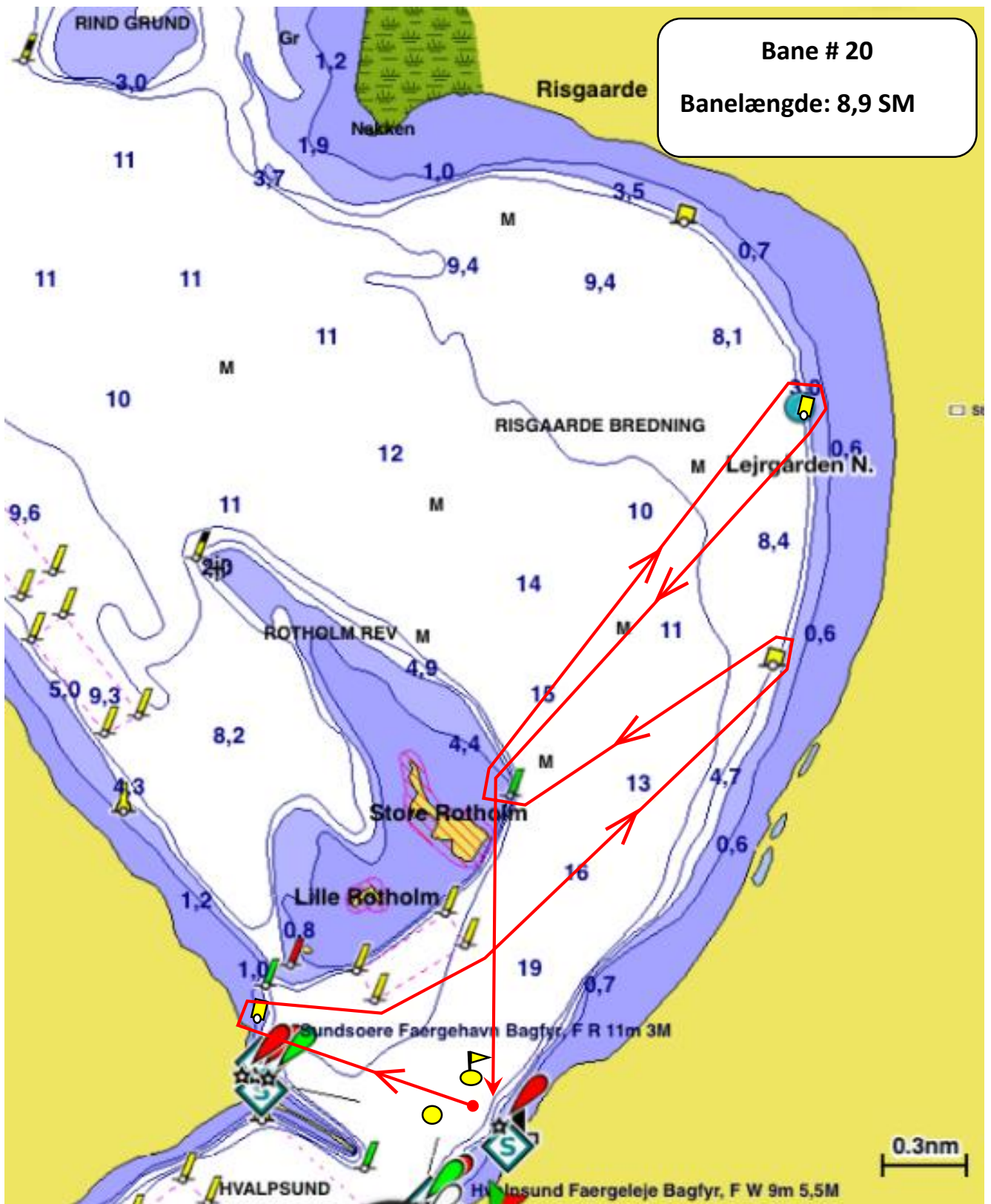


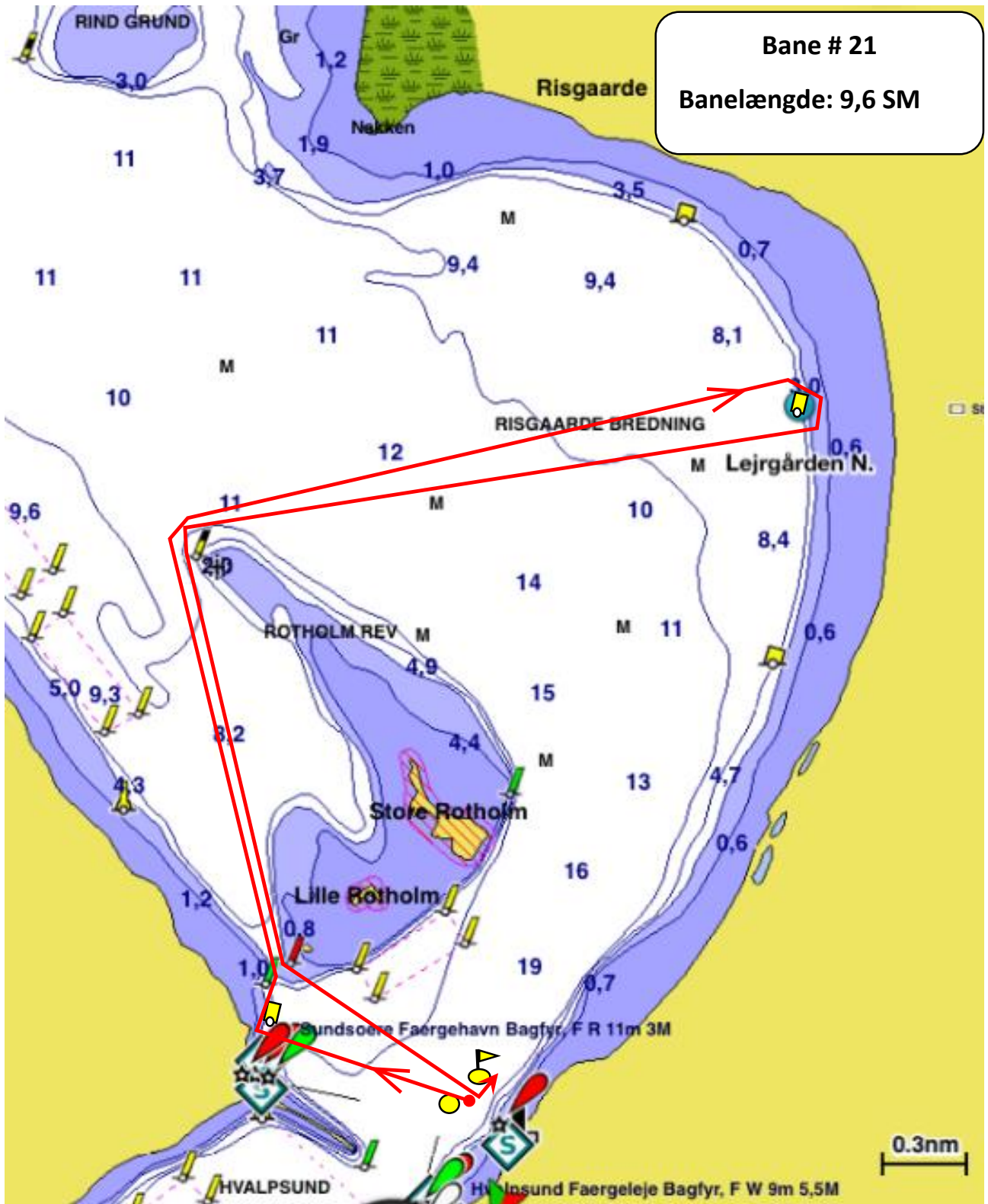
Målgang imellem flagbøje og fyret på N. molen, iht. banekort hvis ikke andet er meddelt på skippermødet.

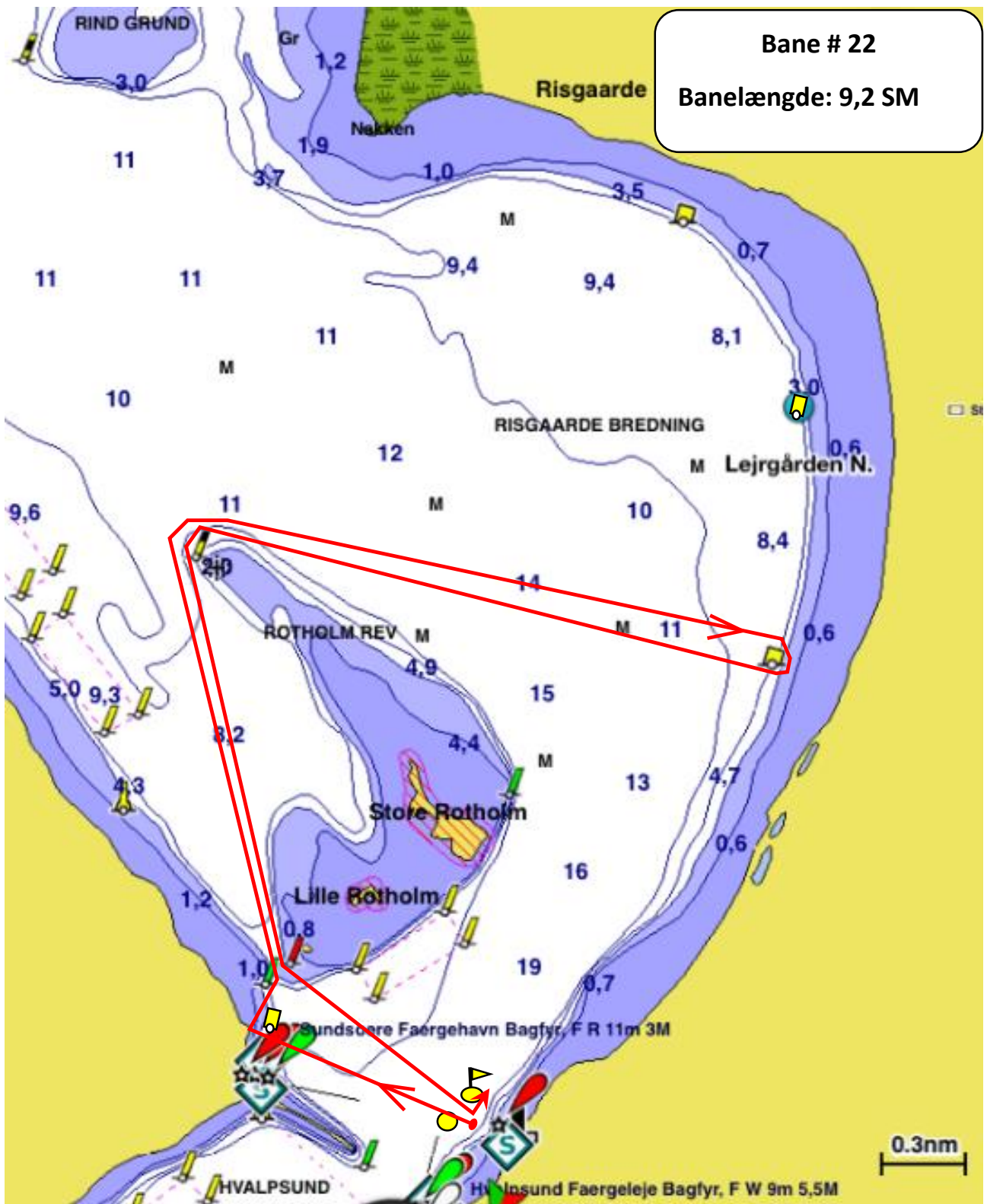


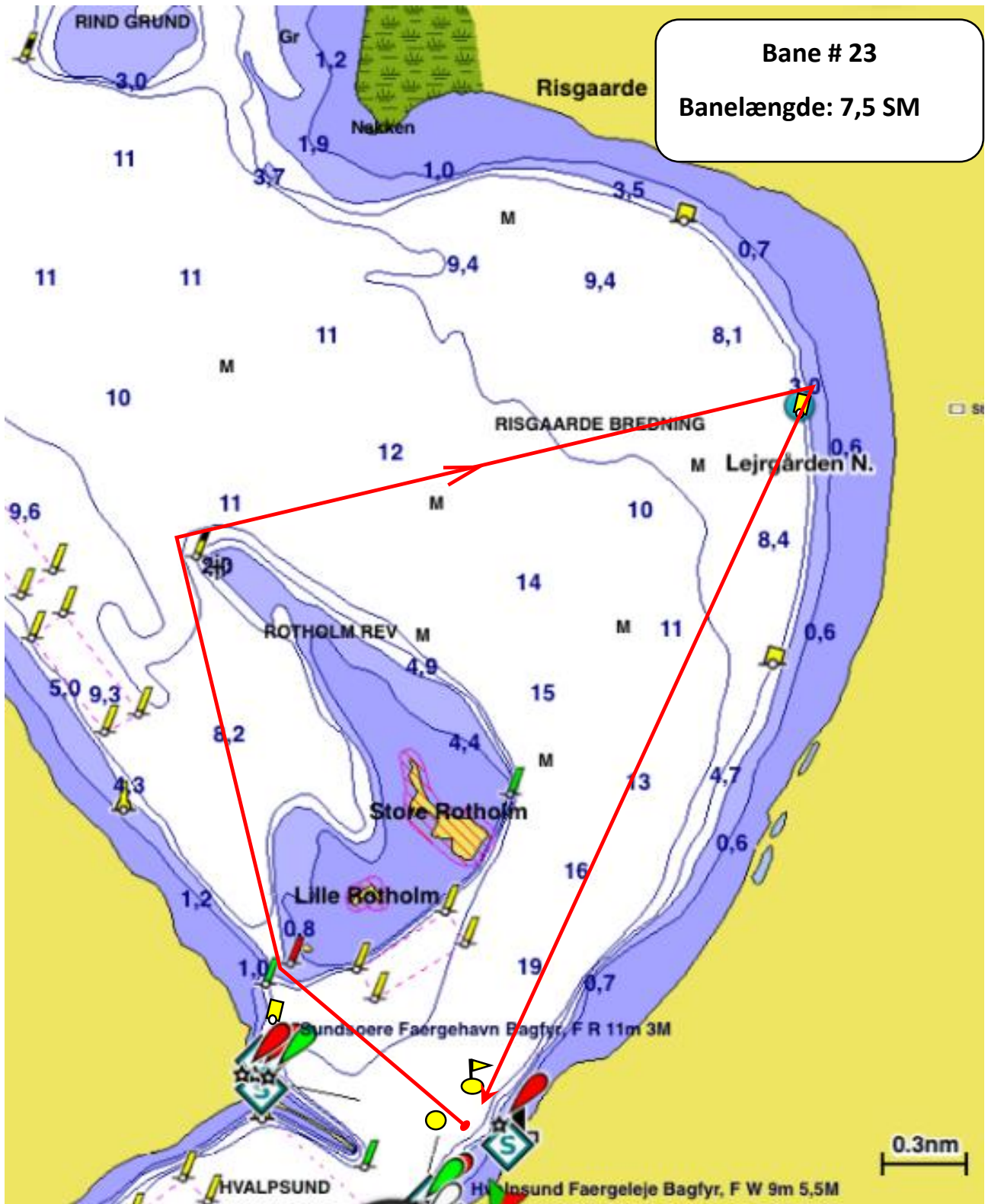
Den valgte bane skal omsejles iht. banekortet. Hvis vindretningen passer bedre for "modsat vej rundt", vil dette blive oplyst på skippermøde inden sejladsen. Se også tavlen i klubhuset.

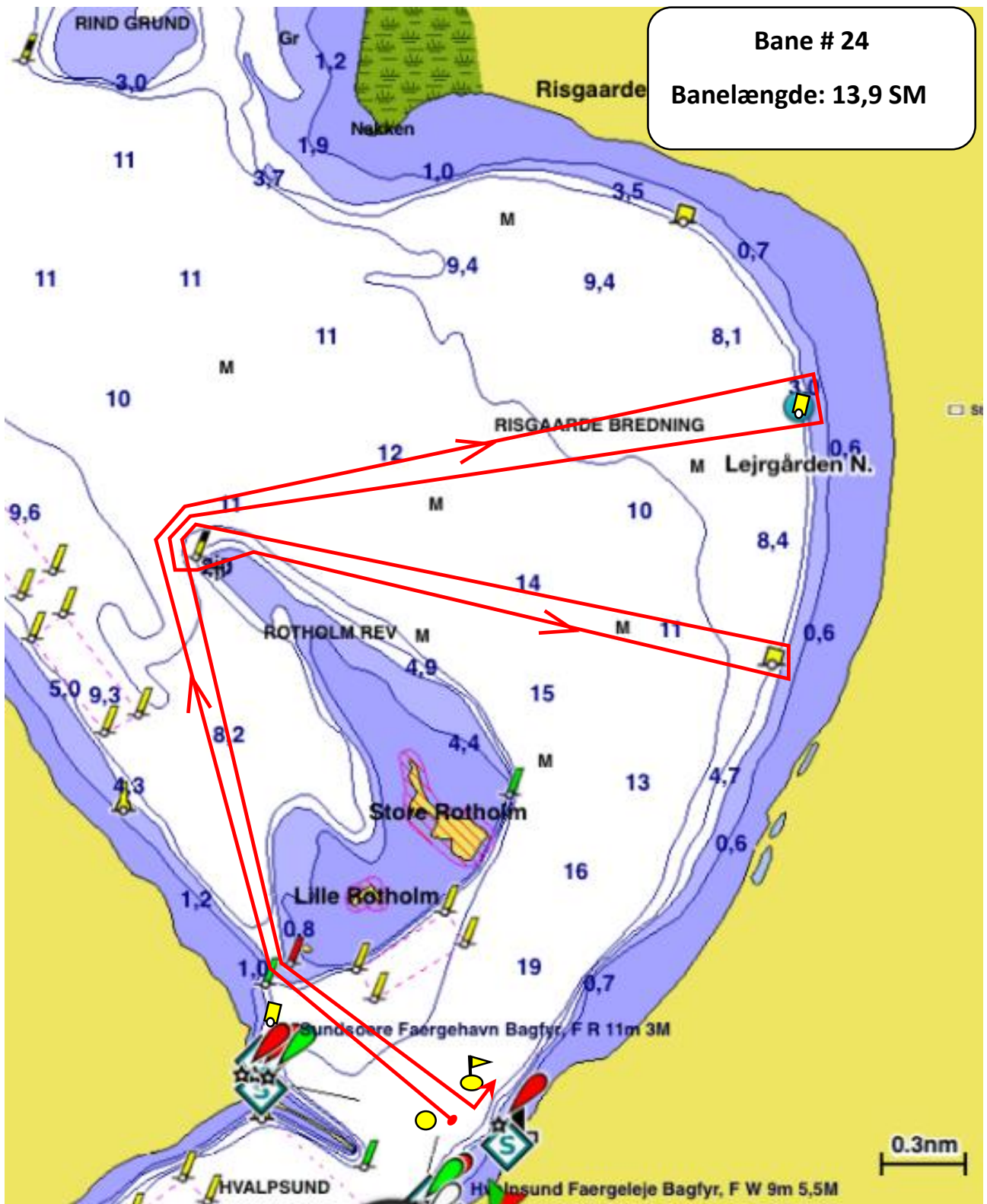
Alle udlagte områder for linemuslinger skal respekteres iht. banekort.

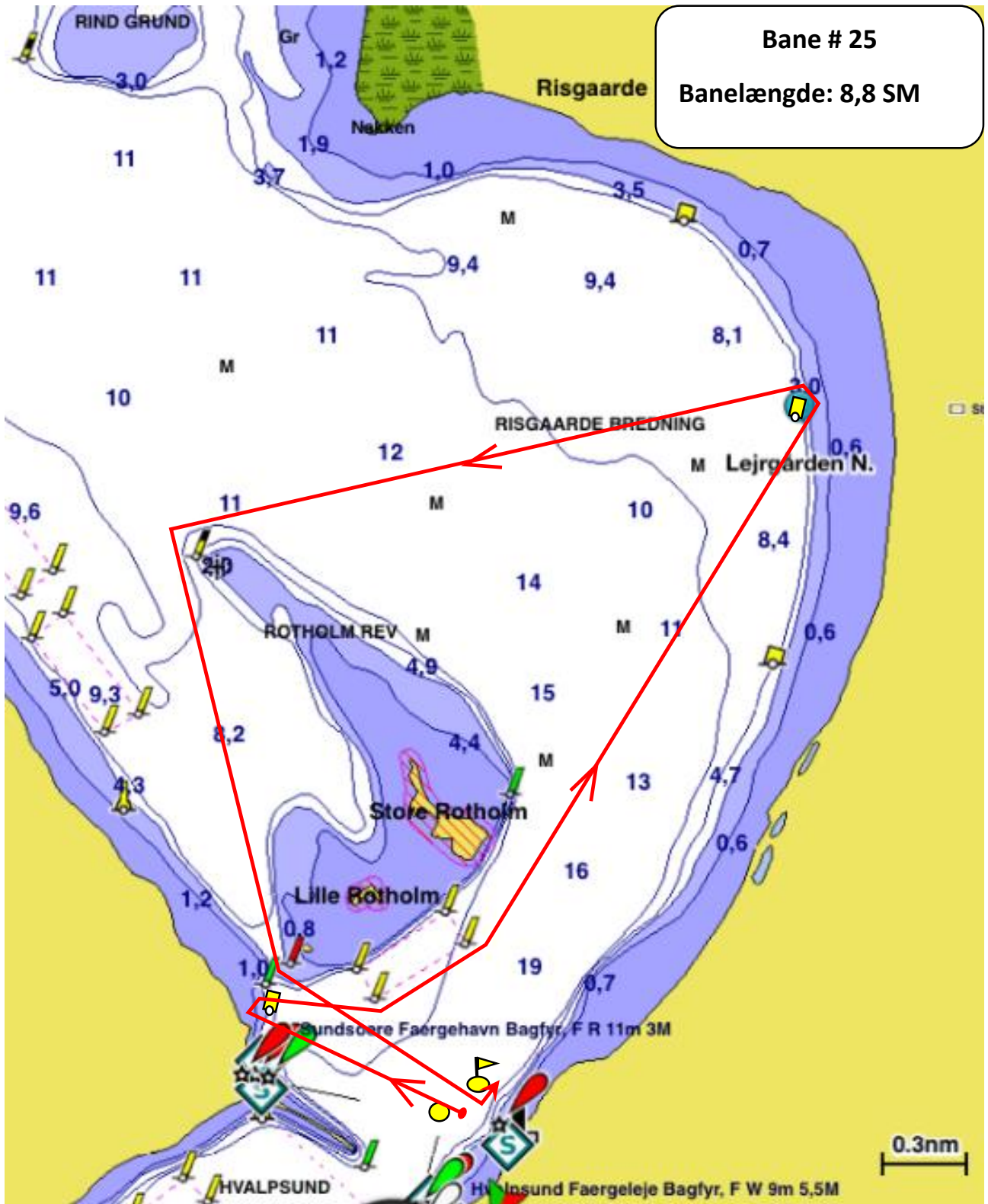












VV

