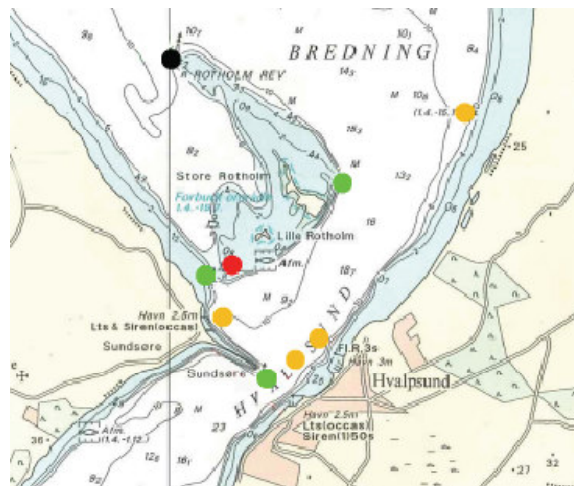


Standard kapsejladsbaner

Maj 2011



Generelle sejladsbestemmelser

Banerne kan efter aftale sejles både forfra og bagfra.

Start er i mellem de 2 gule mærker uden for havnen.

Mål er i mellem det faste gule mærke og klubhuset.

DS Regler for kapsejlads 2009-2012 er generelt gældende. Straf ved tyvstart er efter regel 30.1 – tilbage til startside af linien over en af forlængelserne af denne.

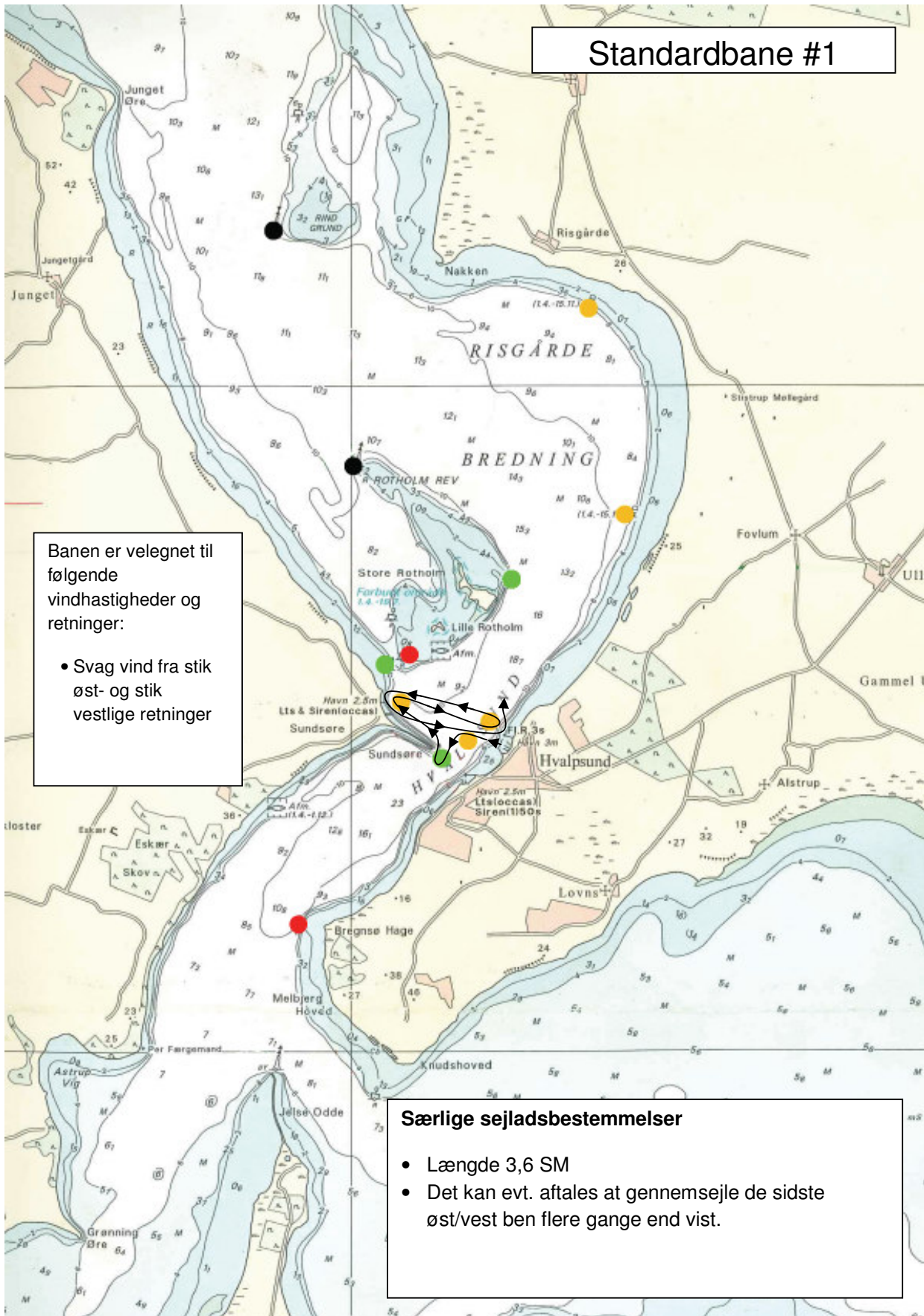
Standardbane #1

Banen er velegnet til følgende vindhastigheder og retninger:

- Svag vind fra stik øst- og stik vestlige retninger

Særlige sejladsbestemmelser

- Længde 3,6 SM
- Det kan evt. aftales at gennemsejle de sidste øst/vest ben flere gange end vist.



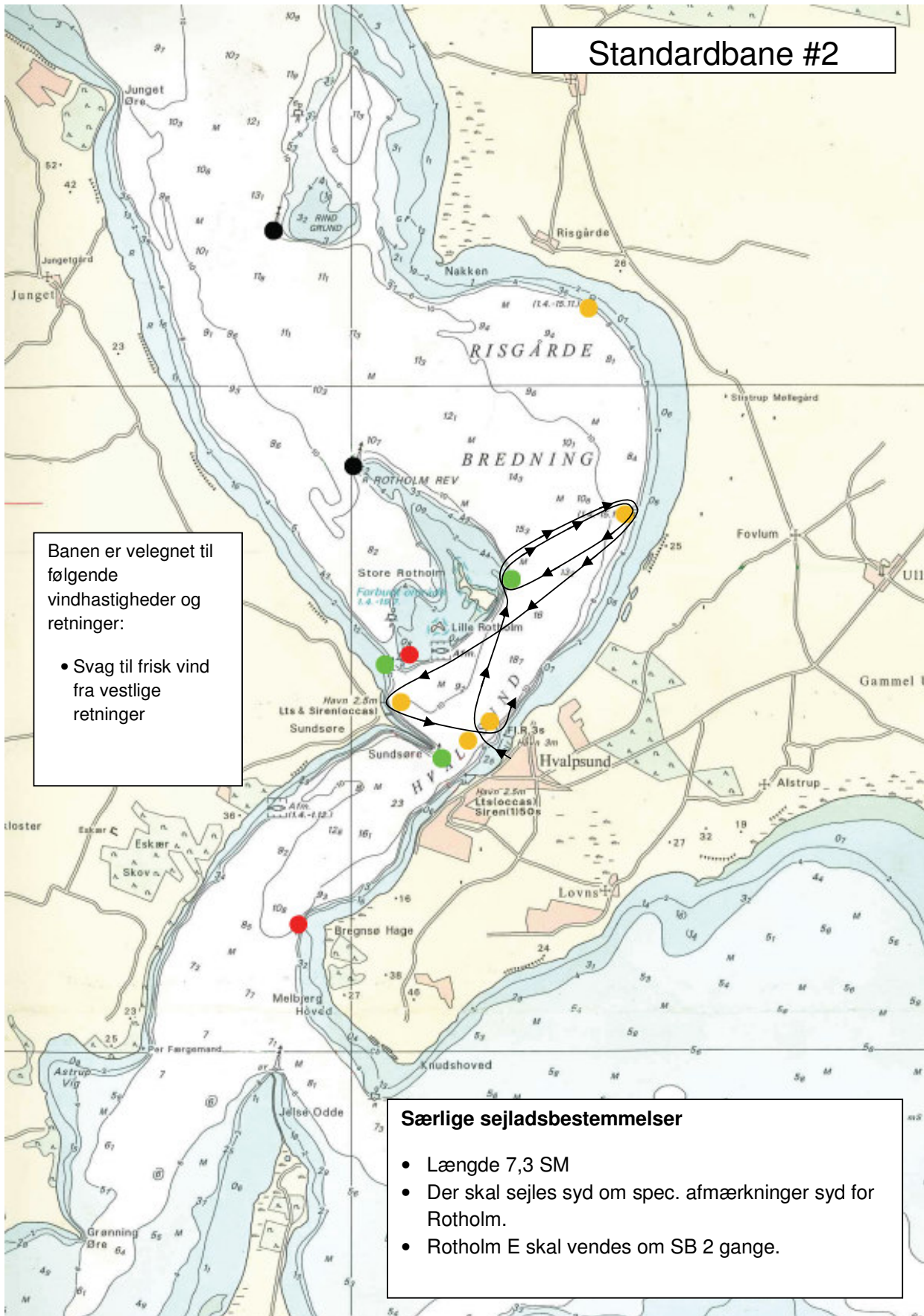
Standardbane #2

Banen er velegnet til følgende vindhastigheder og retninger:

- Svag til frisk vind fra vestlige retninger

Særlige sejladsbestemmelser

- Længde 7,3 SM
- Der skal sejles syd om spec. afmærkninger syd for Rotholm.
- Rotholm E skal vendes om SB 2 gange.



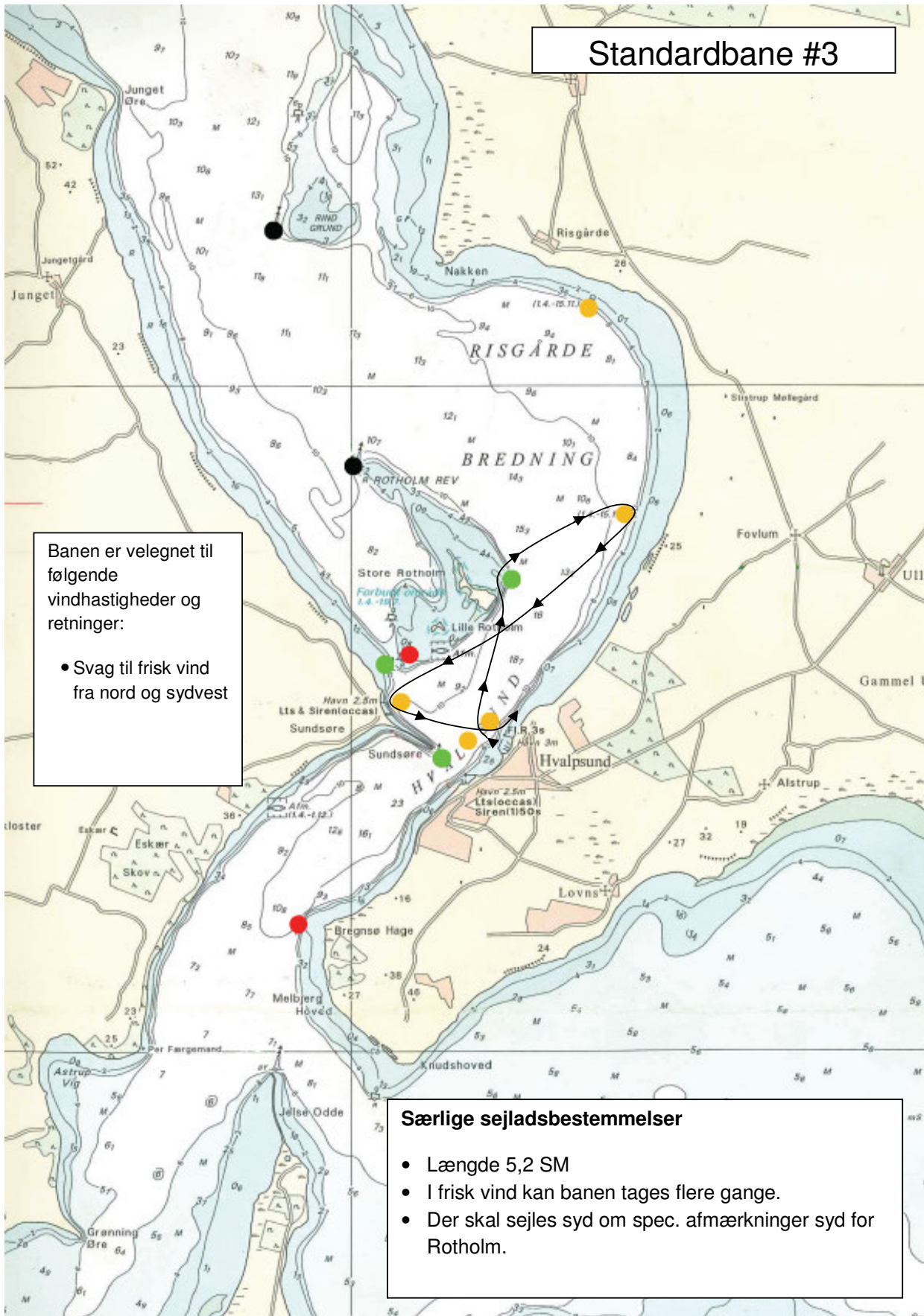
Standardbane #3

Banen er velegnet til følgende vindhastigheder og retninger:

- Svag til frisk vind fra nord og sydvest

Særlige sejladsbestemmelser

- Længde 5,2 SM
- I frisk vind kan banen tages flere gange.
- Der skal sejles syd om spec. afmærkninger syd for Rotholm.



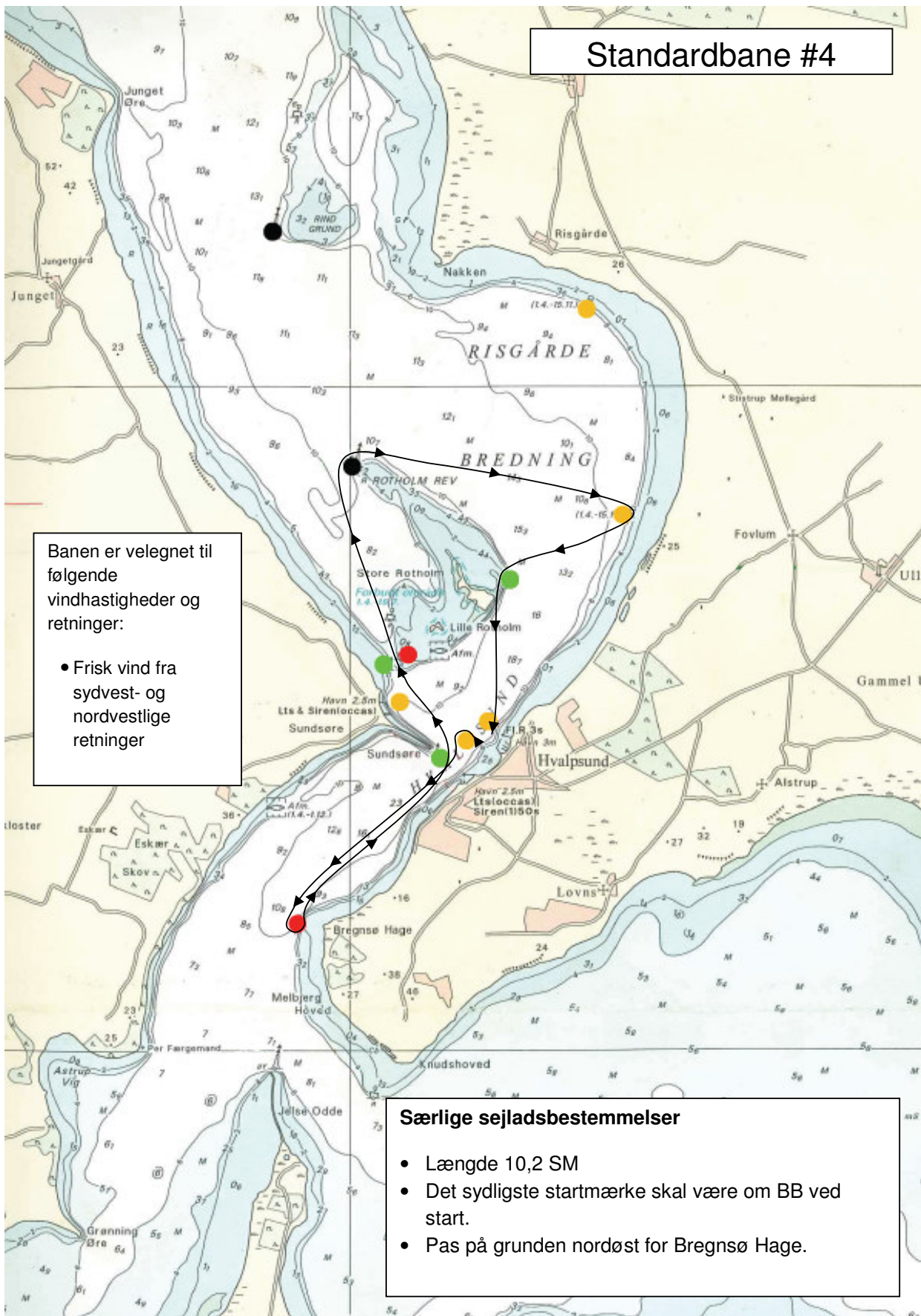
Standardbane #4

Banen er velegnet til følgende vindhastigheder og retninger:

- Frisk vind fra sydvest- og nordvestlige retninger

Særlige sejladsbestemmelser

- Længde 10,2 SM
- Det sydligste startmærke skal være om BB ved start.
- Pas på grunden nordøst for Bregnsø Hage.



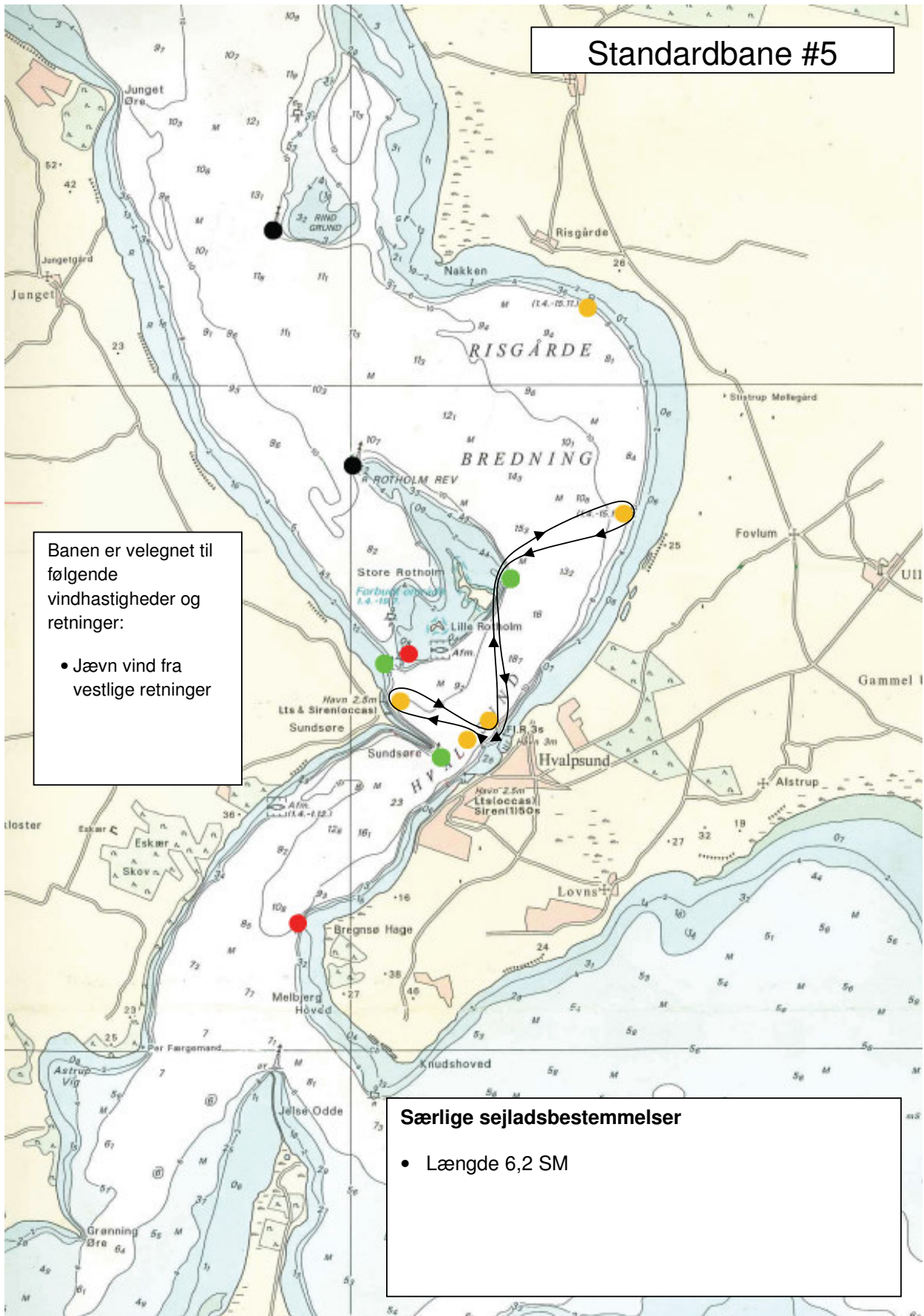
Standardbane #5

Banen er velegnet til følgende vindhastigheder og retninger:

- Jævn vind fra vestlige retninger

Særlige sejladsbestemmelser

- Længde 6,2 SM



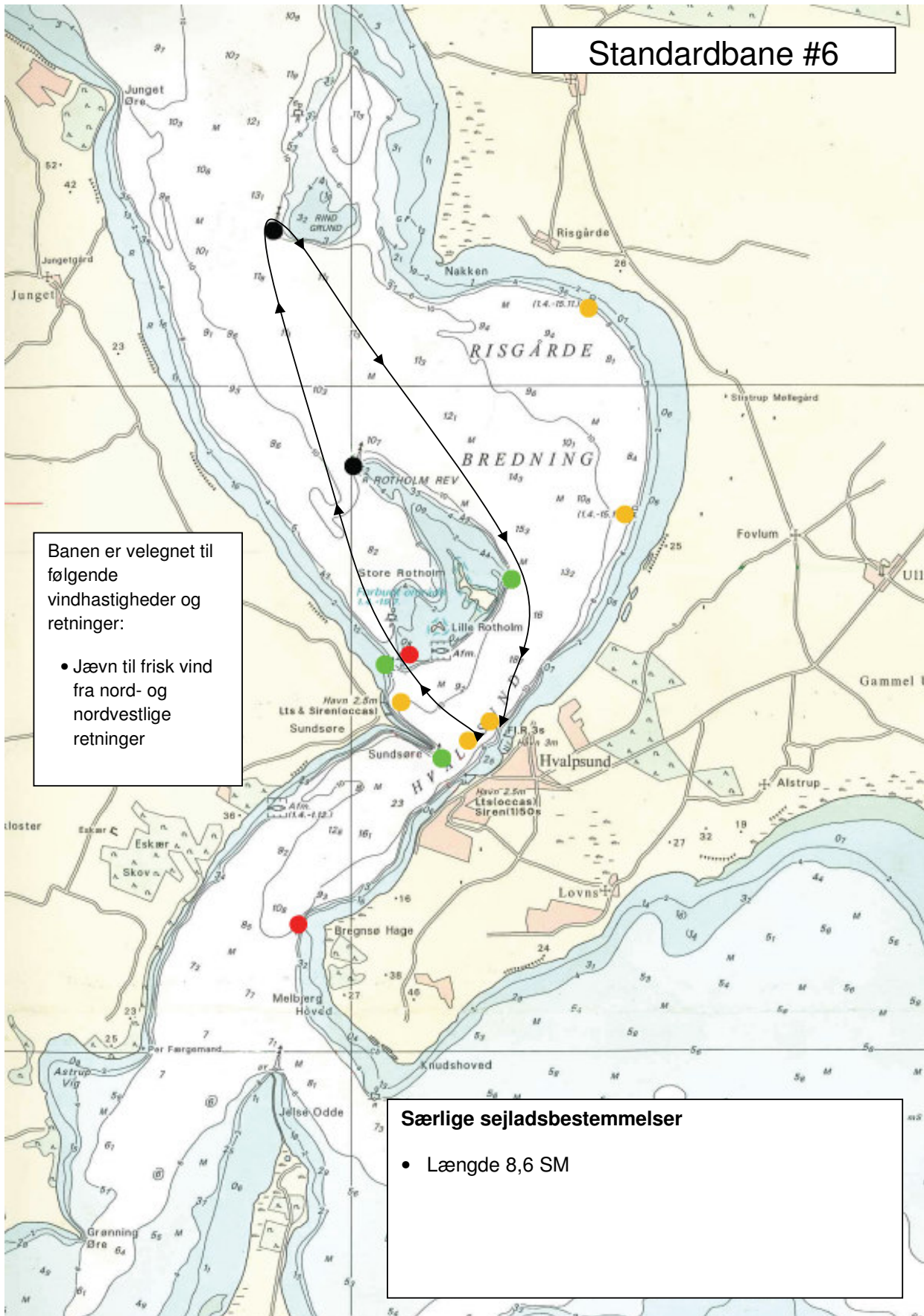
Standardbane #6

Banen er velegnet til følgende vindhastigheder og retninger:

- Jævn til frisk vind fra nord- og nordvestlige retninger

Særlige sejladsbestemmelser

- Længde 8,6 SM



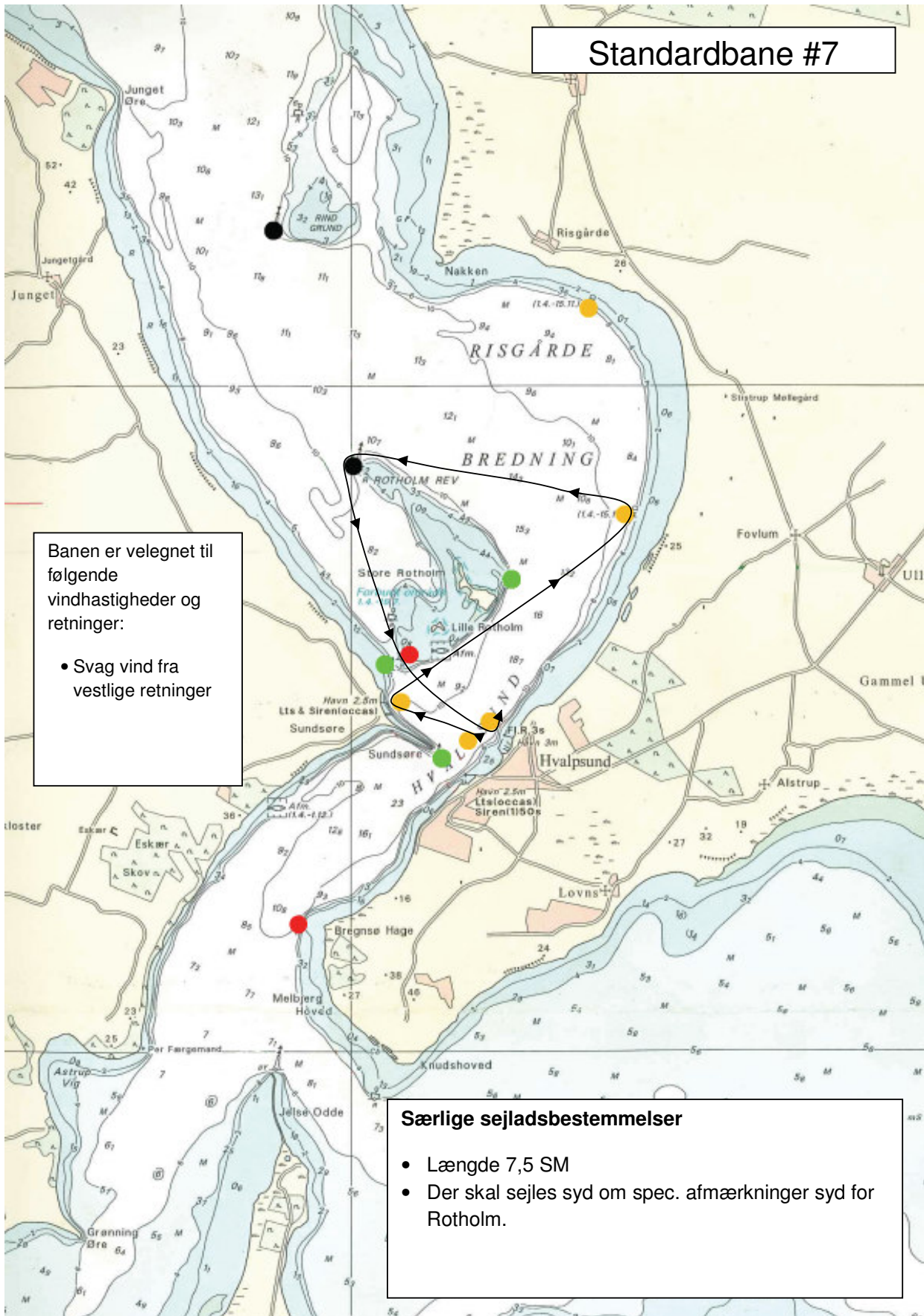
Standardbane #7

Banen er velegnet til følgende vindhastigheder og retninger:

- Svag vind fra vestlige retninger

Særlige sejladsbestemmelser

- Længde 7,5 SM
- Der skal sejles syd om spec. afmærkninger syd for Rotholm.



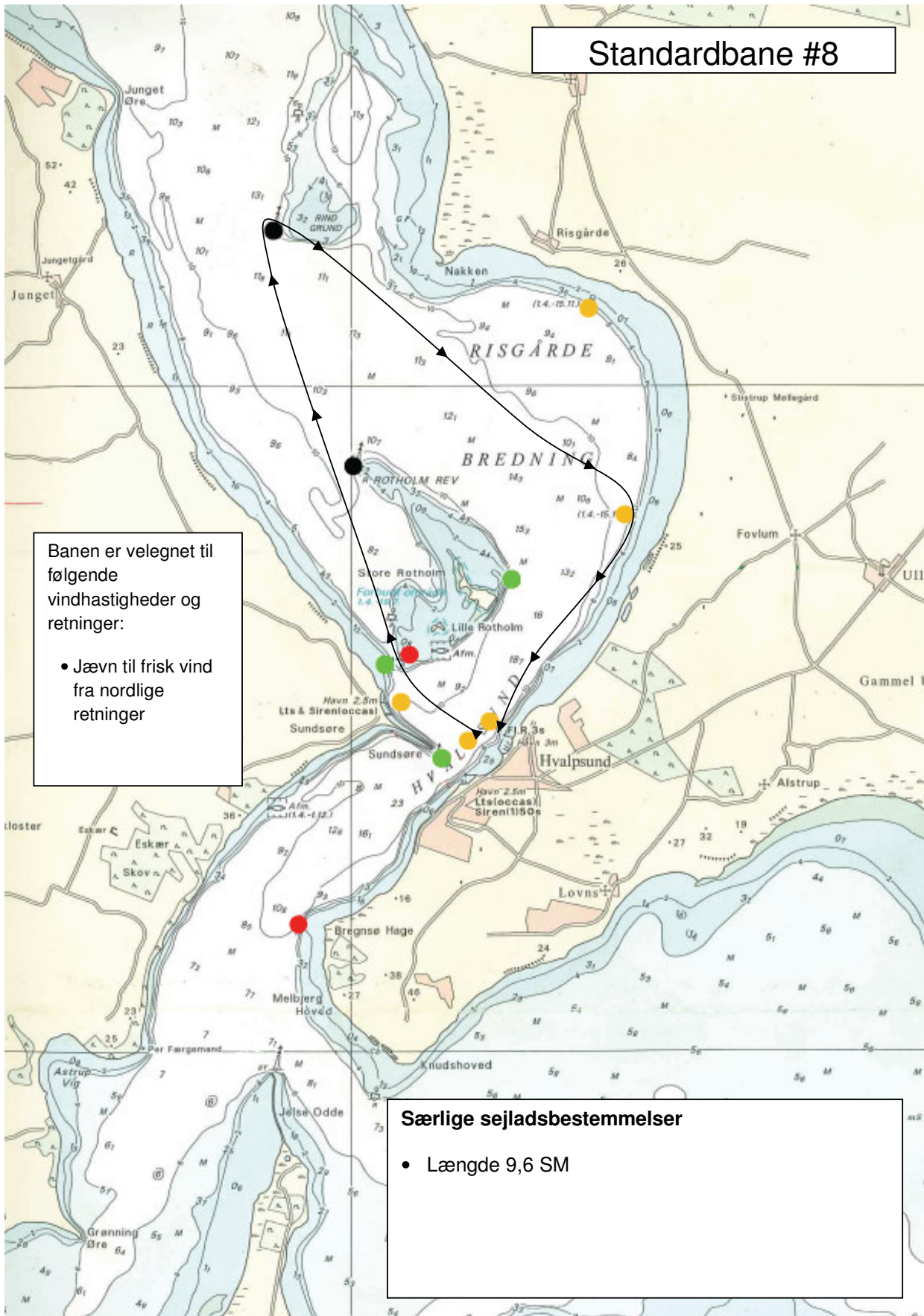
Standardbane #8

Banen er velegnet til følgende vindhastigheder og retninger:

- Jævn til frisk vind fra nordlige retninger

Særlige sejladsbestemmelser

- Længde 9,6 SM



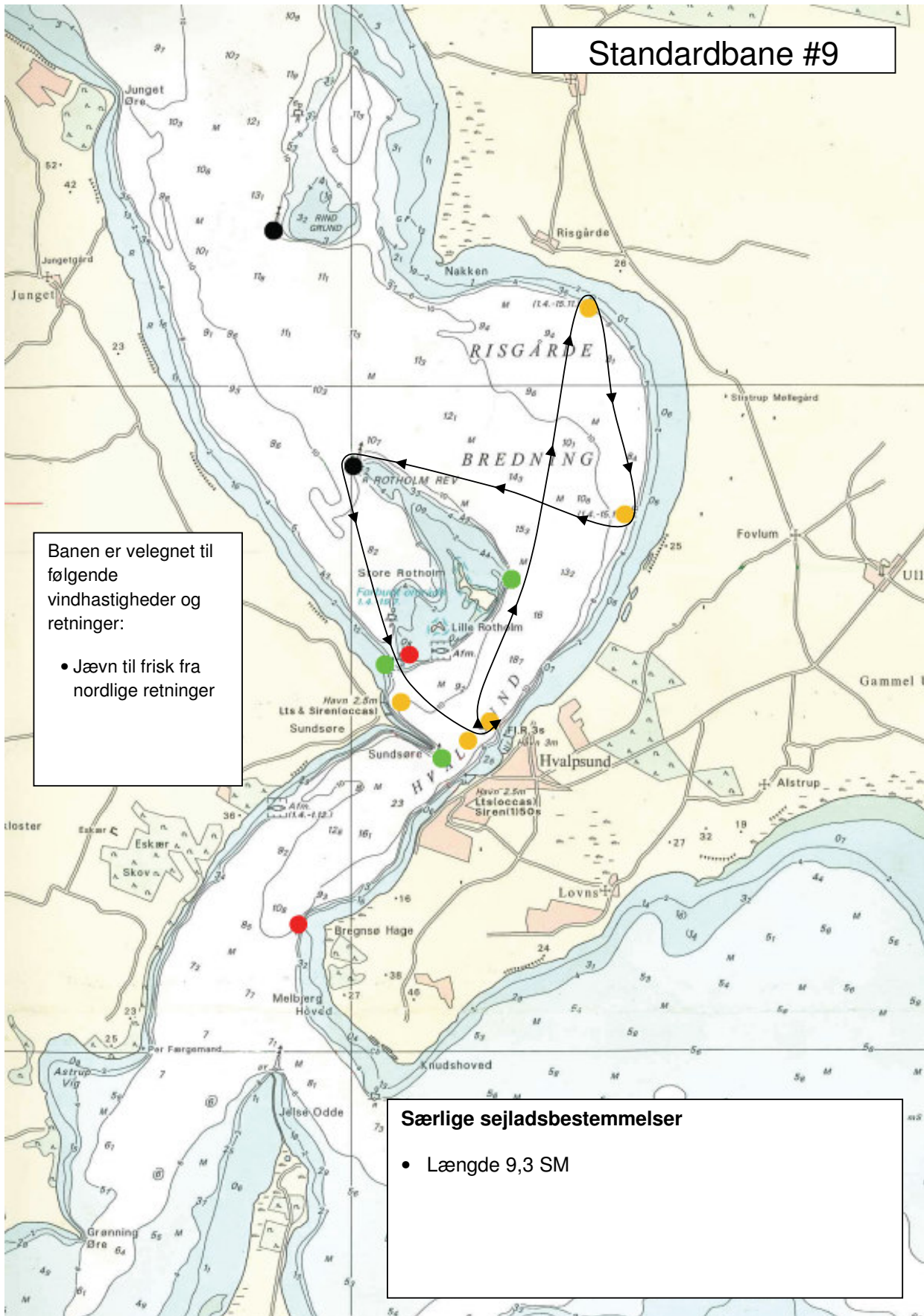
Standardbane #9

Banen er velegnet til følgende vindhastigheder og retninger:

- Jævn til frisk fra nordlige retninger

Særlige sejladsbestemmelser

- Længde 9,3 SM



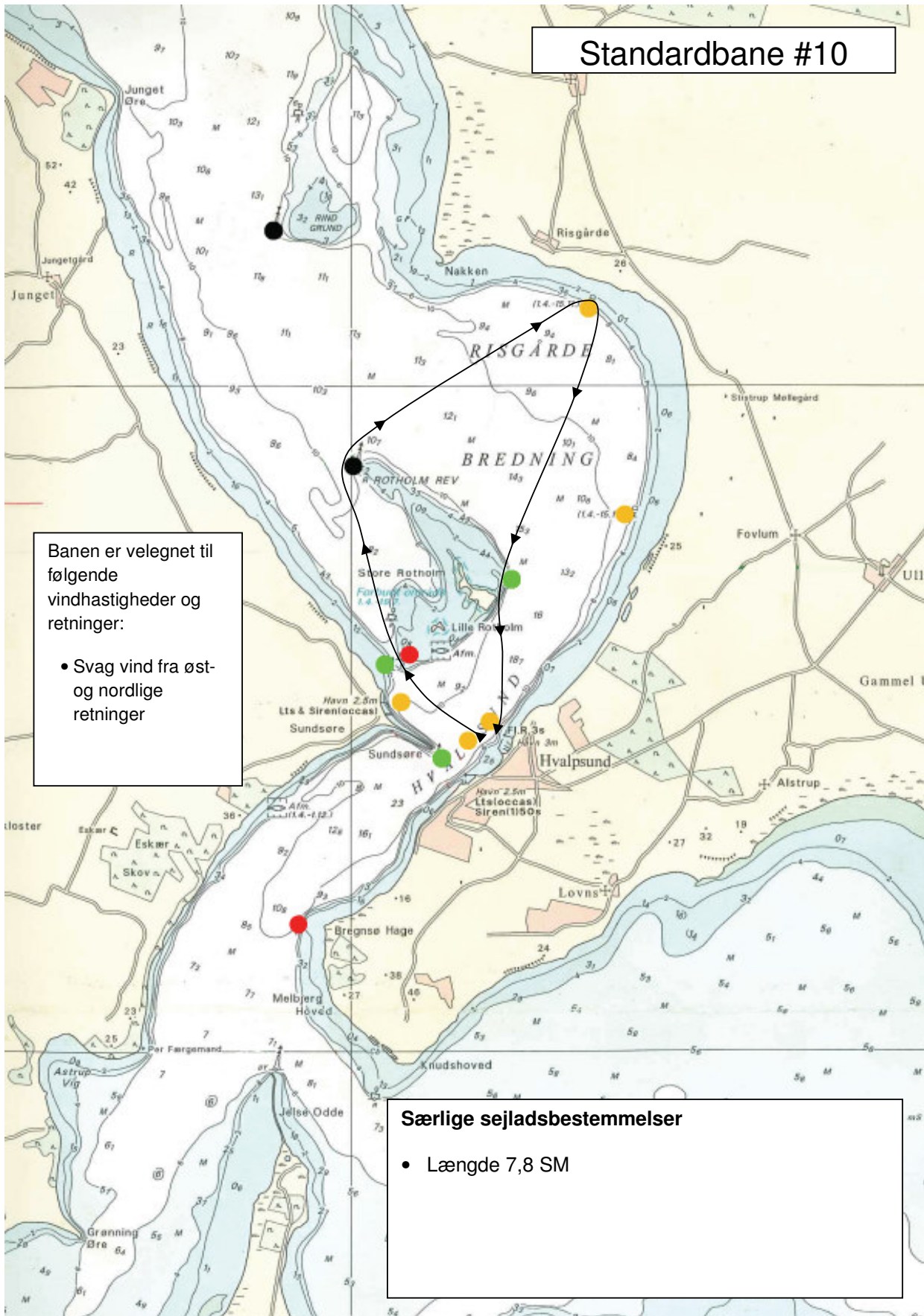
Standardbane #10

Banen er velegnet til følgende vindhastigheder og retninger:

- Svag vind fra øst- og nordlige retninger

Særlige sejladsbestemmelser

- Længde 7,8 SM



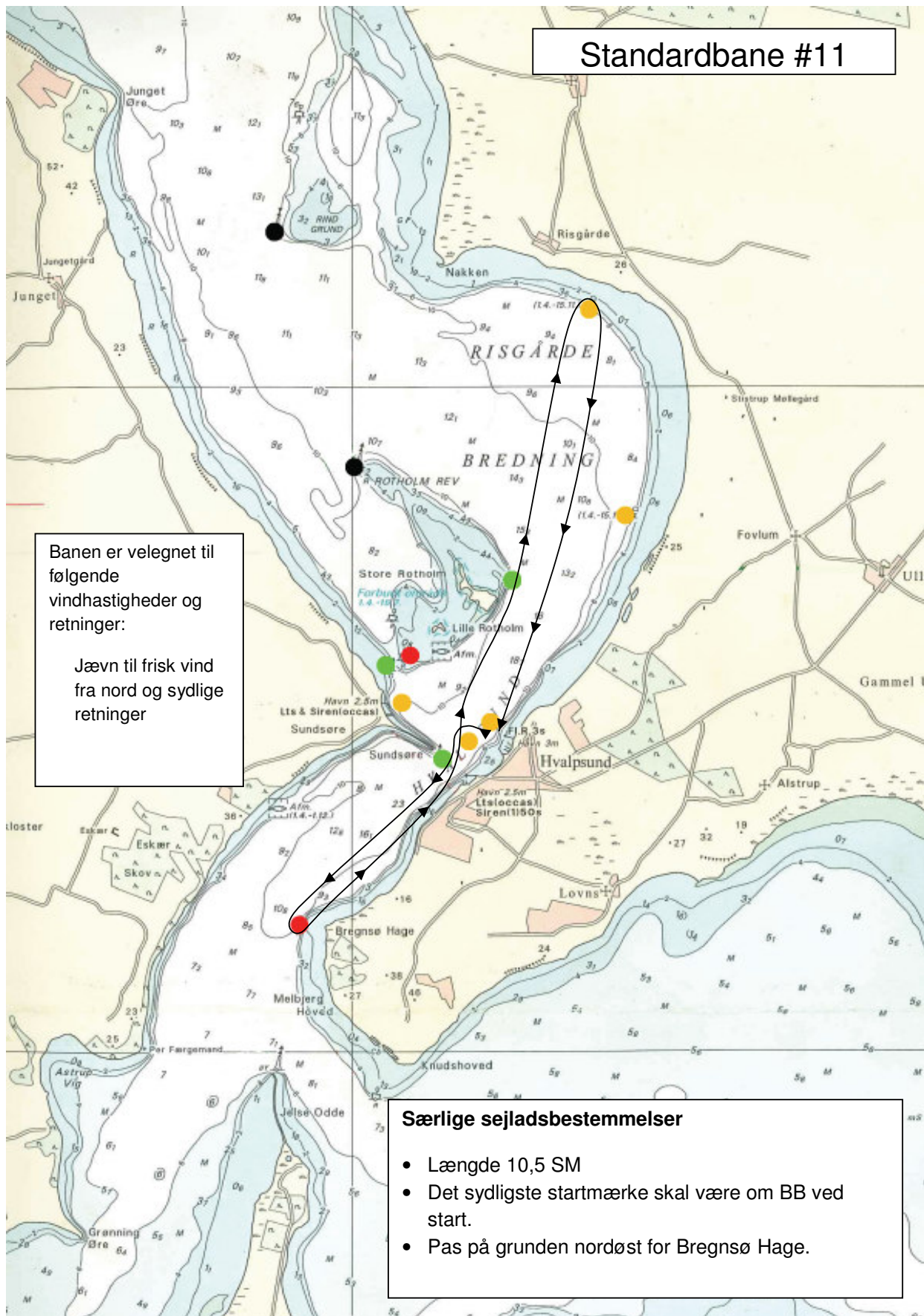
Standardbane #11

Banen er velegnet til følgende vindhastigheder og retninger:

Jævn til frisk vind fra nord og sydlige retninger

Særlige sejlsbestemmelser

- Længde 10,5 SM
- Det sydligste startmærke skal være om BB ved start.
- Pas på grunden nordøst for Bregnsø Hage.



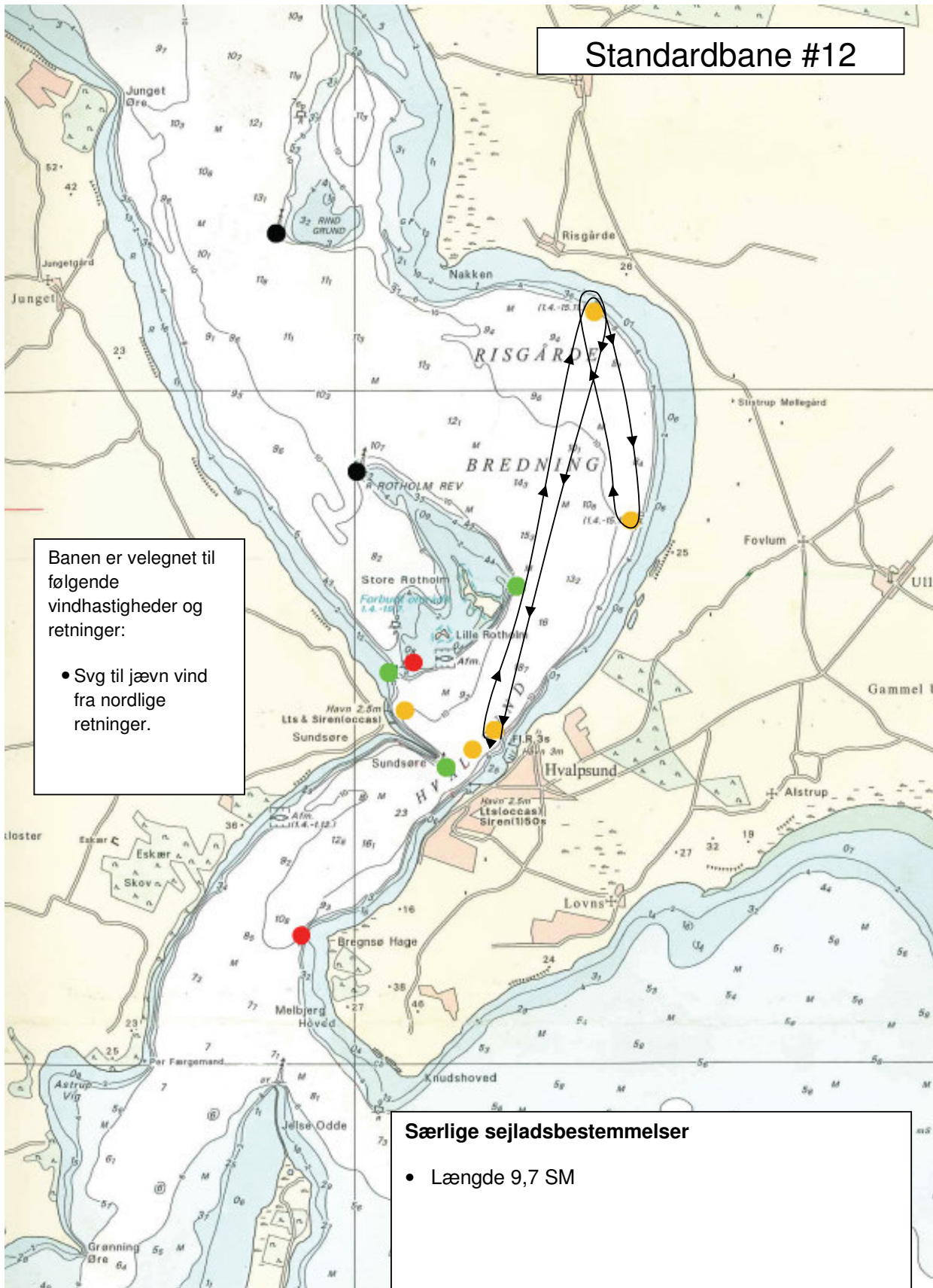
Standardbane #12

Banen er velegnet til følgende vindhastigheder og retninger:

- Svgt til jævn vind fra nordlige retninger.

Særlige sejladsbestemmelser

- Længde 9,7 SM



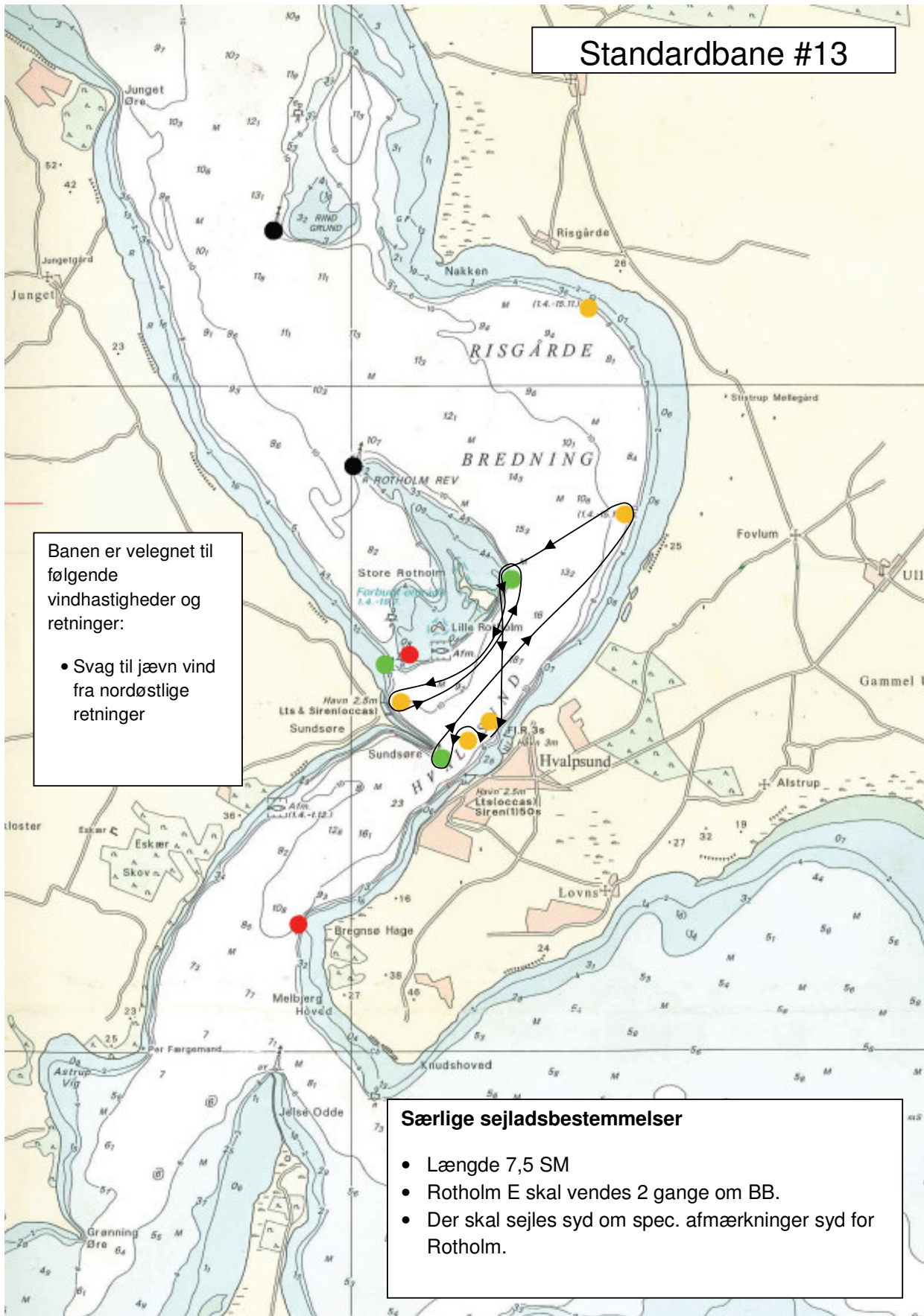
Standardbane #13

Banen er velegnet til følgende vindhastigheder og retninger:

- Svag til jævn vind fra nordøstlige retninger

Særlige sejlsbestemmelser

- Længde 7,5 SM
- Rotholm E skal vendes 2 gange om BB.
- Der skal sejles syd om spec. afmærkninger syd for Rotholm.



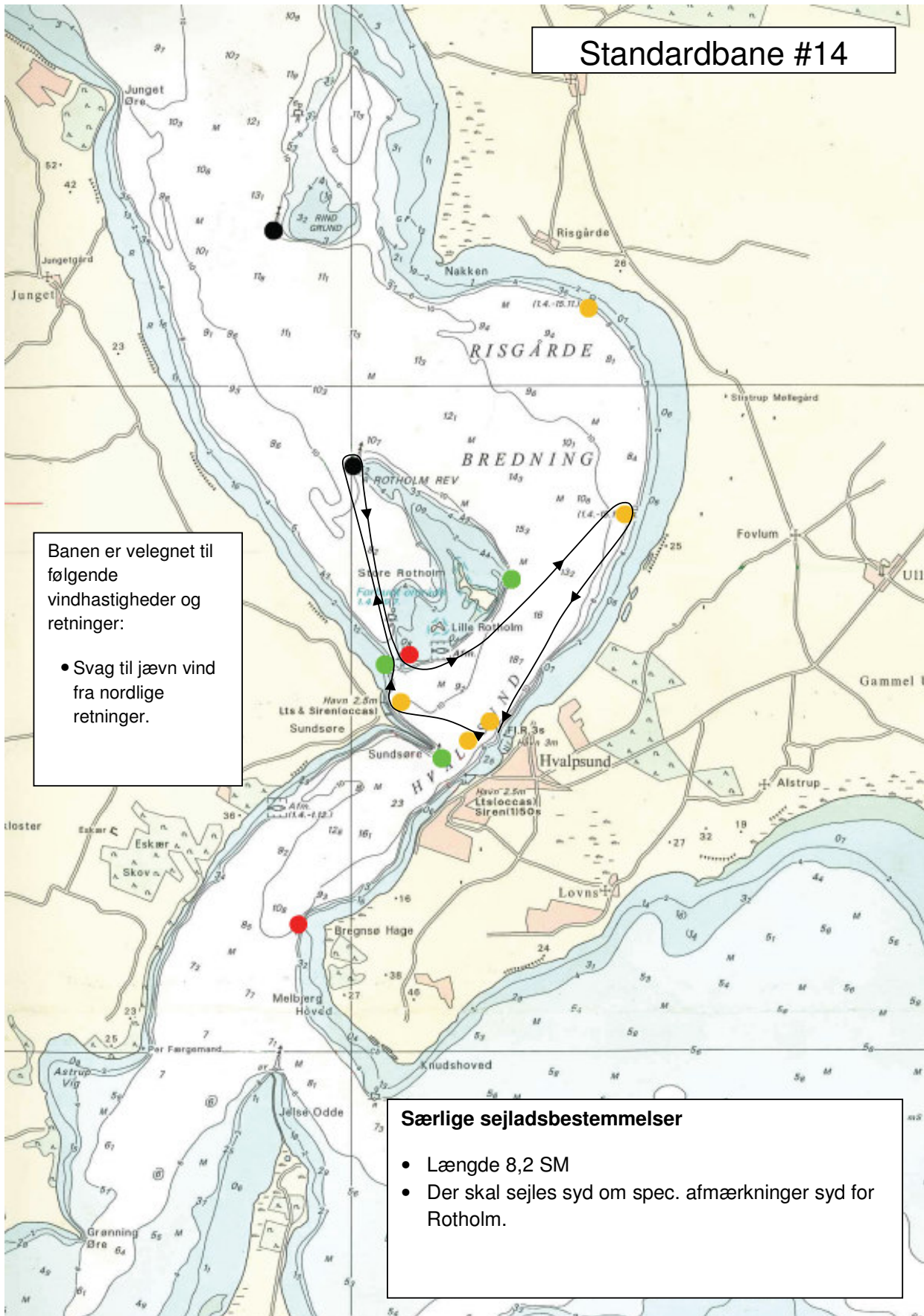
Standardbane #14

Banen er velegnet til følgende vindhastigheder og retninger:

- Svag til jævn vind fra nordlige retninger.

Særlige sejladsbestemmelser

- Længde 8,2 SM
- Der skal sejles syd om spec. afmærkninger syd for Rotholm.



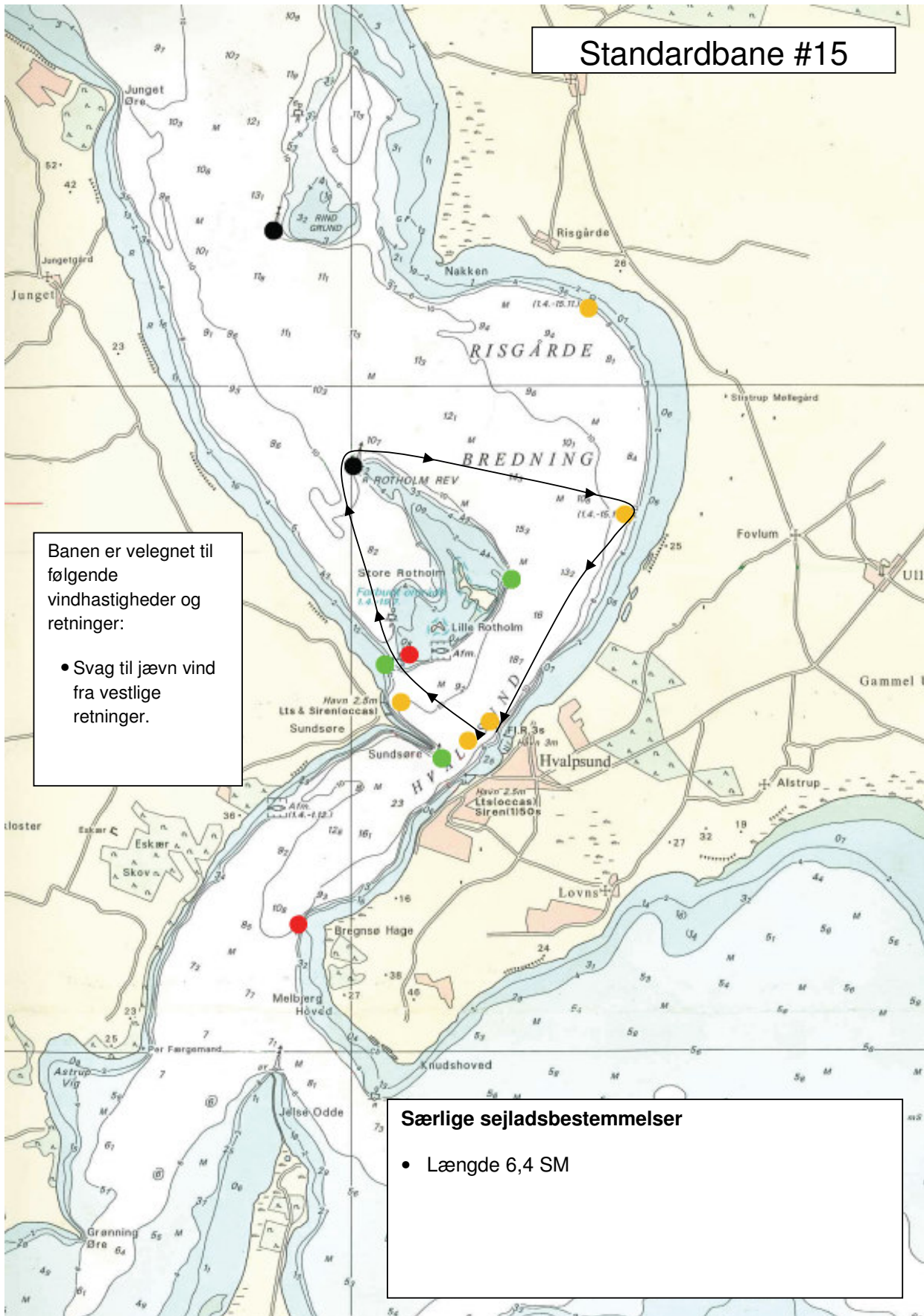
Standardbane #15

Banen er velegnet til følgende vindhastigheder og retninger:

- Svag til jævn vind fra vestlige retninger.

Særlige sejladsbestemmelser

- Længde 6,4 SM



Standardbane #16

Banen er velegnet til følgende vindhastigheder og retninger:

- Svag til jævn vind fra vestlige retninger.

Særlige sejladsbestemmelser

- Længde 6,5 SM

